

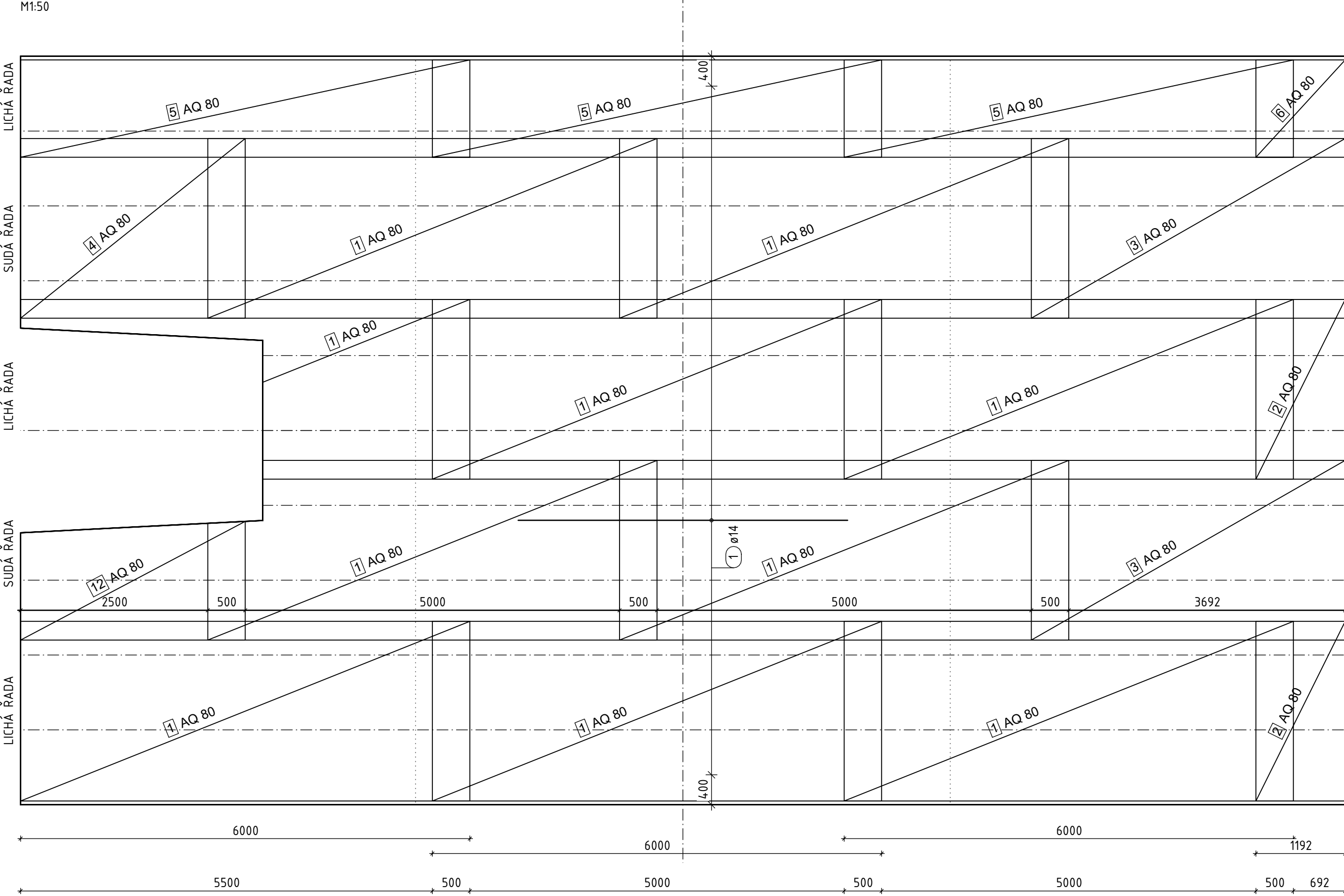
SO 11-40-01 - DOLNOLUČANSKÝ TUNEL

04 ŽELEZOBETONOVÉ OSTĚNÍ TUNELU

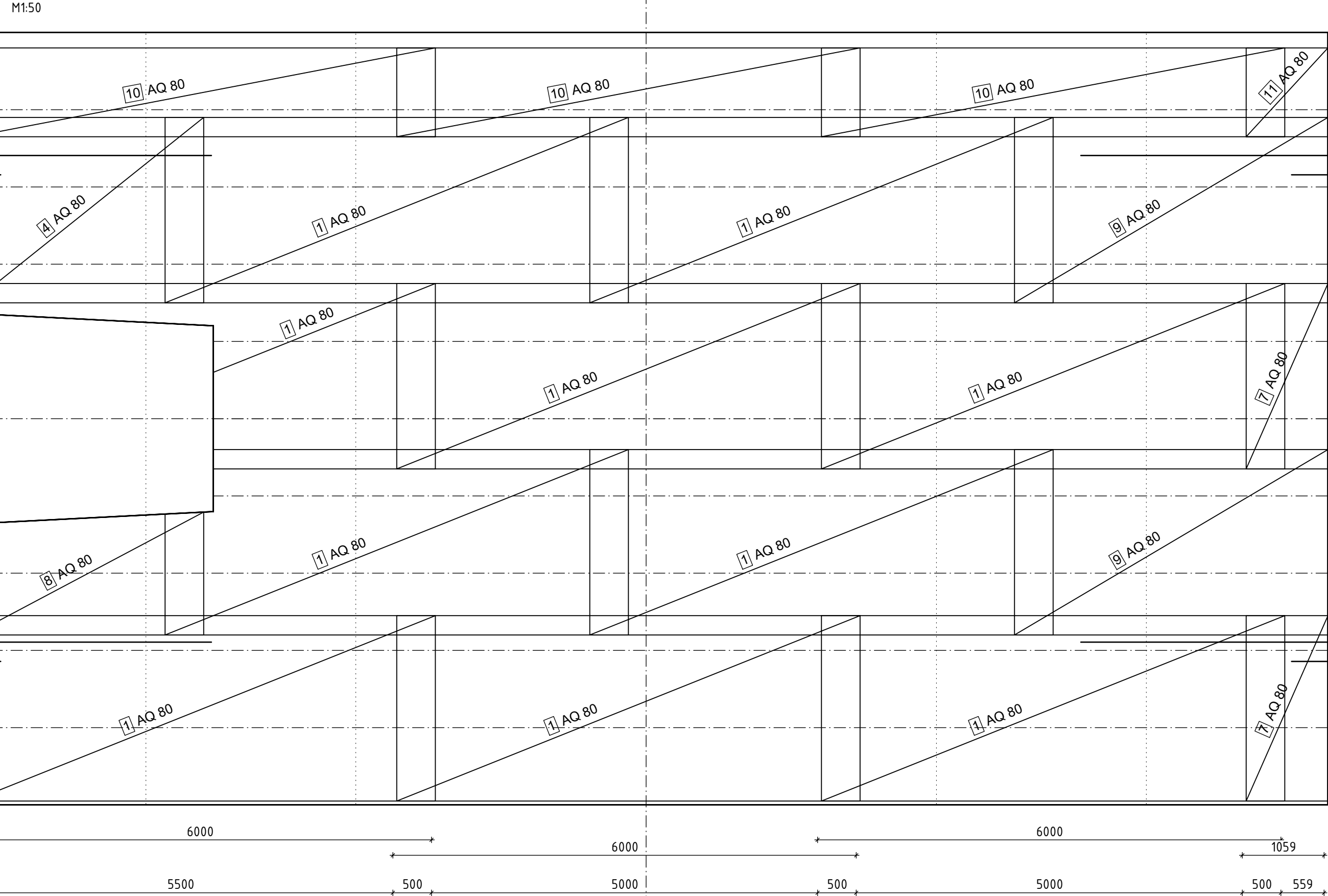
SCHEMA VÝZTUŽE - ZÁCHRANNÝ VÝKLENEK

1:50

ROZVINUTÝ POHLED - VNITŘNÍ LÍČ (DO TUNELU)

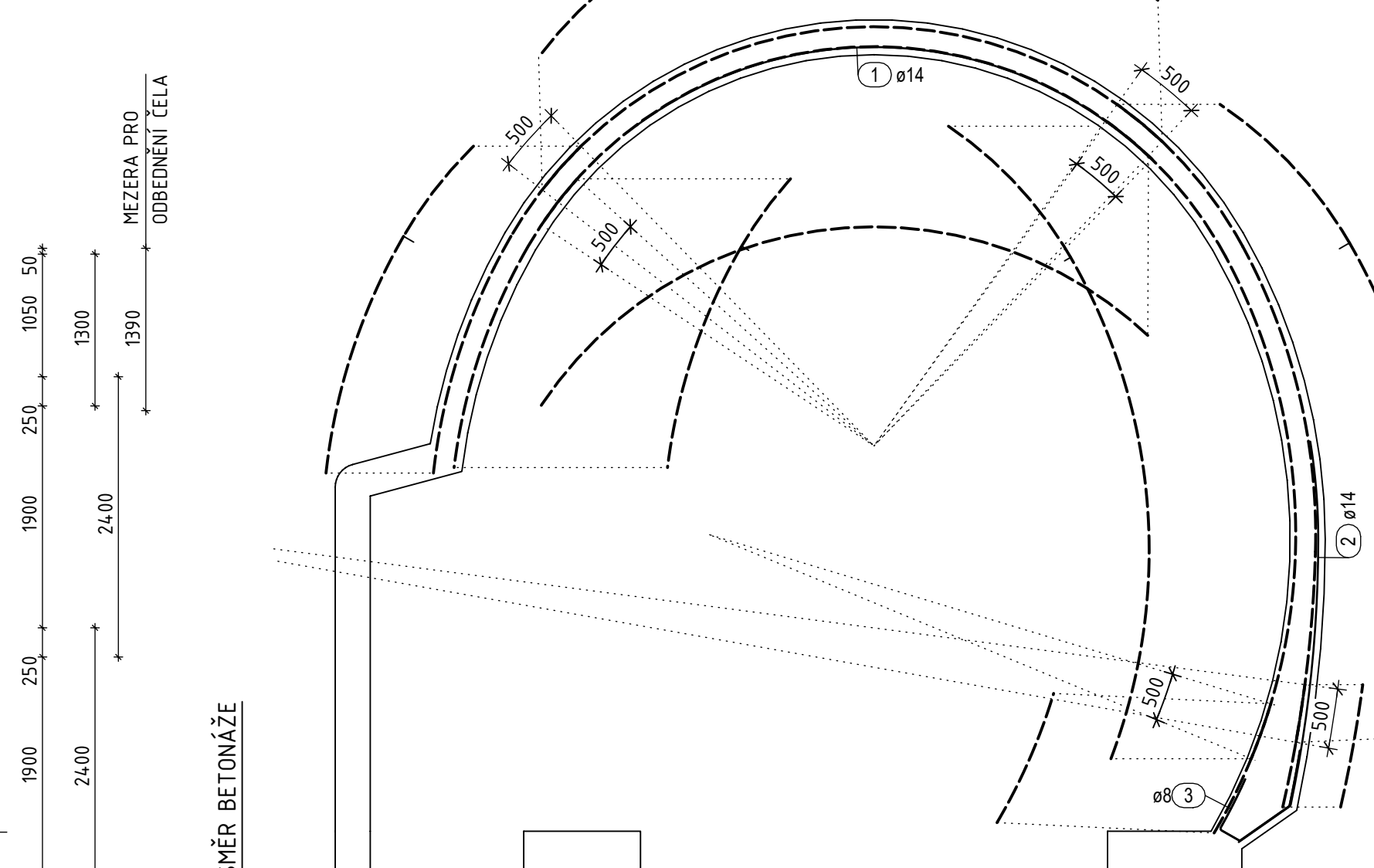


ROZVINUTÝ POHLED - VNĚJŠÍ LÍČ (DO HORY)



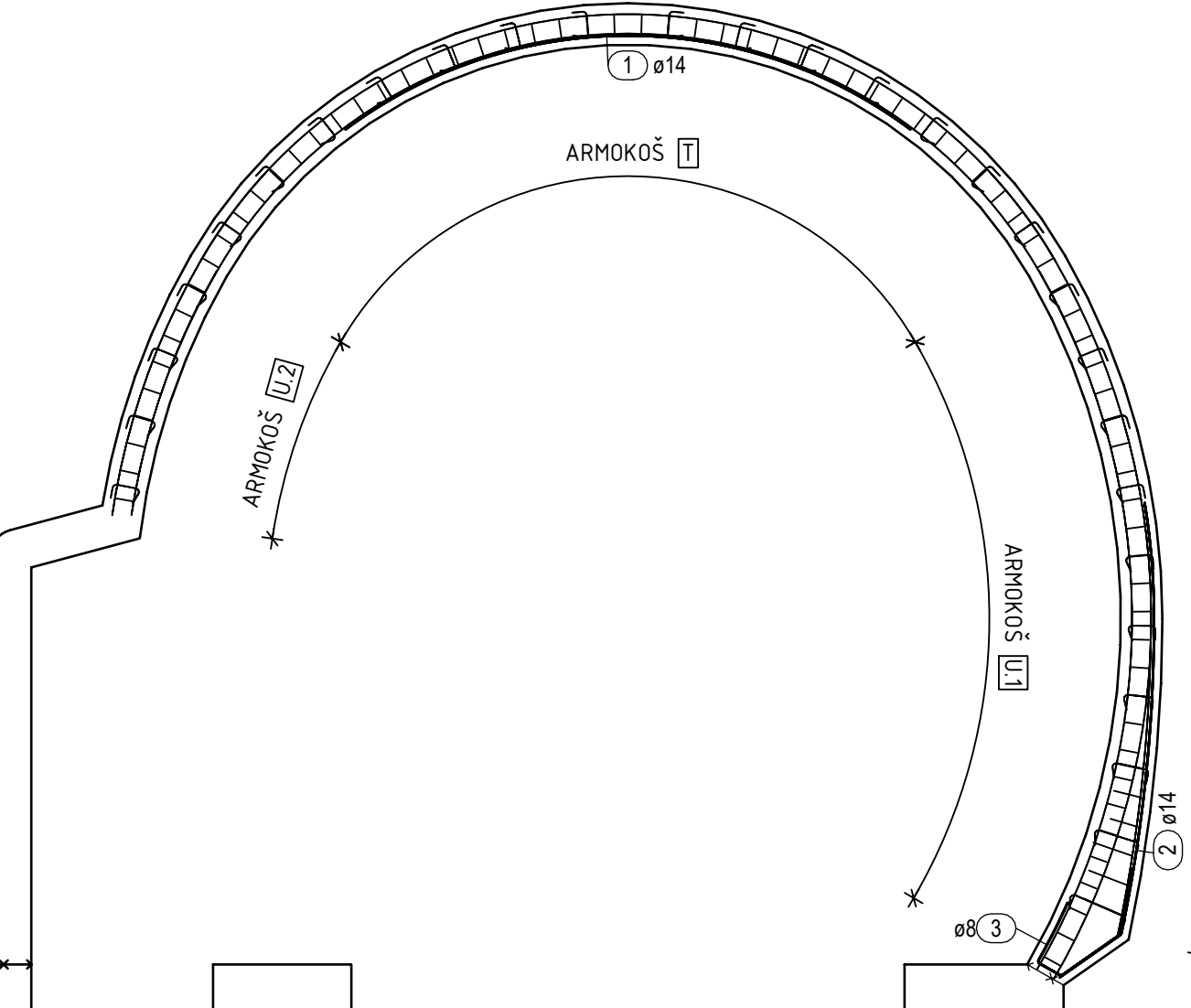
SCHEMA KARISITÍ - LICHÁ ŘADA

M=150



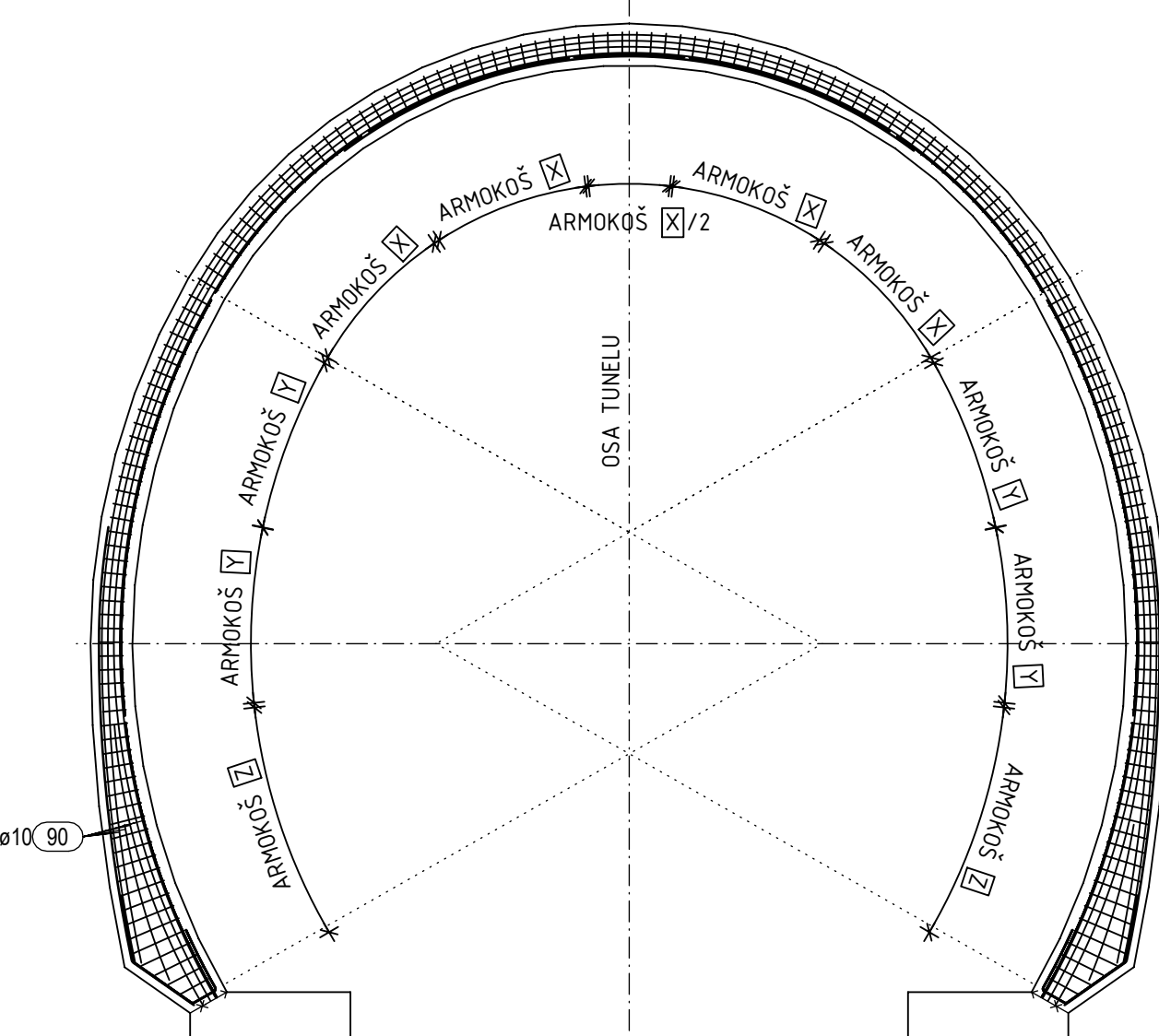
PŘÍČNÝ ŘEZ RÁMEM V MÍSTĚ VÝKLENKU

M=150



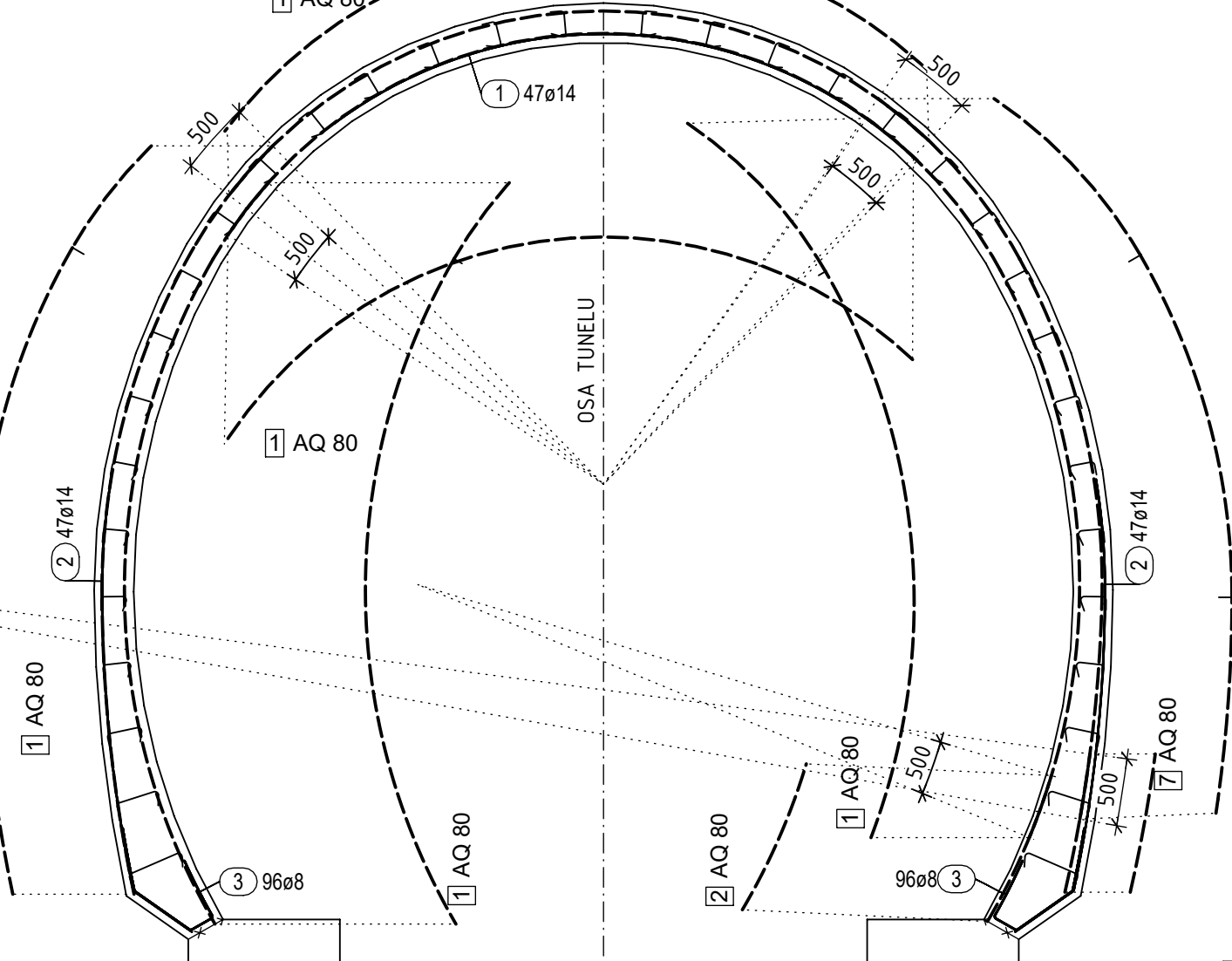
POHLED NA ČELO BLOKU

M=150



SCHEMA KARI SÍTÍ - LICHÁ ŘADA

M=150



Sítě

Pos.	Ks	Označení sítě	Délka [m]	Šířka [m]	Hmotnost [kg]
1	20	AQ 80	6.000	2.400	2276.00
2	2	AQ 80	1.192	2.400	45.22
3	2	AQ 80	4.192	2.400	159.02
4	2	AQ 80	3.000	2.400	113.80
5	3	AQ 80	6.000	1.300	184.93
6	1	AQ 80	1.192	1.300	12.25
7	2	AQ 80	1.059	2.400	40.17
8	1	AQ 80	3.000	1.591	37.72
9	2	AQ 80	4.059	2.400	153.97
10	3	AQ 80	6.000	1.150	163.59
11	1	AQ 80	1.059	1.150	9.62
12	1	AQ 80	3.000	1.585	37.59

Celková hmotnost [kg]: 3233.88

POZN: VÝKAZ KARI SÍTÍ I PRUTOVÉ VÝZTUŽE JE PLATNÝ PRO JEDEN BLOK BETONÁŽE DÉLKY 10 m
POLOŽKY (L 90) - (23) (47) - (45) (31) - (39) NEJSOU OBSAŽENY

BETON C25/30 - XC1, XF1 (F.1.2) - Cl. 0,40 - Dmax22 - S3 (S4)
OCEL B500 B

KRYTÍ VÝZTUŽE MINIMÁLNÍ Cmin = 40 mm.
KRYTÍ VÝZTUŽE NOMINÁLNÍ Cnom = 50 mm
MAX. PRŮSAK 50 mm

OHYBY VÝZTUŽE (SCHEMA):

- PRŮMĚR VÝZTUŽE dp ≤ 16 mm PRŮMĚR OHYBU dr = 4 dp
- PRŮMĚR VÝZTUŽE dp > 16 mm PRŮMĚR OHYBU dr = 7 dp

VŠECHNY ROZMĚRY OHYBANÝCH PRUTŮ JSOU VNĚJŠÍ ROZMĚRY

VÝKAZ VÝZTUŽE PATEK

Pol.	Ks	Ø [mm]	Jednot. délka [m]	Celková délka [m]	Hmotnost [kg]
50	24	8	9.50	228.00	90.06
51	16	8	1.55	24.80	9.80
52	113	14	3.10	350.30	423.86
53	4	8	2.20	8.80	3.48
54	54	14	1.60	86.40	104.54
55	190	8	0.64	121.60	48.03
56	2	8	3.79	7.59	3.00
57	4	8	3.28	13.11	5.18
58	2	8	2.91	5.82	2.30
59	34	10	2.66	90.44	55.80
60	6	8	2.15	12.92	5.10
61	6	8	1.75	10.48	4.14
62	6	8	3.20	19.19	7.58
63	19	14	2.90	55.18	66.76

Celková hmotnost [kg]: 829.63

VÝKAZ VÝZTUŽE KLENBY

Pol.	Ks	Ø [mm]	Jednot. délka [m]	Celková délka [m]	Hmotnost [kg]
1	47	14	4.40	206.80	250.23
2	79	14	3.70	292.30	353.68
3	164	8	1.70	278.80	110.13
5	30	8	0.64	19.20	7.58
6	30	8	0.54	16.20	6.40
7	30	8	0.47	14.10	5.57
8	30	8	0.42	12.60	4.98
9	456	8	0.40	182.40	72.05
65	272	8	0.98	268.56	105.29
66	4	8	1.04	4.16	1.64
67	4	8	1.08	4.32	1.71
68	8	8	1.14	9.12	3.60
69	4	8	1.19	4.76	1.88
70	4	8	1.22	4.88	1.93
71	4	8	1.20	4.80	1.86
72	4	8	1.18	4.72	1.86
73	4	8	1.16	4.64	1.83
74	4	8	1.12	4.48	1.77
75	4	8	1.10	4.40	1.74
76	4	8	1.09	4.36	1.72
77	4	8	1.07	4.28	1.69
78	4	8	1.06	4.24	1.67
79	4	8	1.05	4.20	1.66
80	4	8	1.03	4.12	1.63
81	4	8	1.03	4.12	1.63
82	4	8	1.02	4.08	1.61
83	4	8	1.01	4.04	1.60
84	4	8	1.00	4.00	1.58
85	4	8	0.99	3.96	1.56
86	12	8	2.10	25.18	9.94
87	24	8	1.55	37.18	14.68
88	24	8	1.55	37.15	14.68
89	6	8	0.80	4.79	1.89
90	1	10	170.27	170.27	105.05
100	866	10	0.44	381.04	235.10
101	54	10	0.56	30.24	18.66
102	54	10	0.76	41.04	25.32
103	36	12	2.32	83.52	74.17
104	20	12	8.78	175.60	155.93
105	20	12	7.48	149.60	132.84
106	36	12	5.30	190.80	169.43
107	36	12	6.24	224.64	199.48
108	4	12	8.89	7.56	6.71
109	4	12	2.76	11.04	9.80

Celková hmotnost [kg]: 2125.80

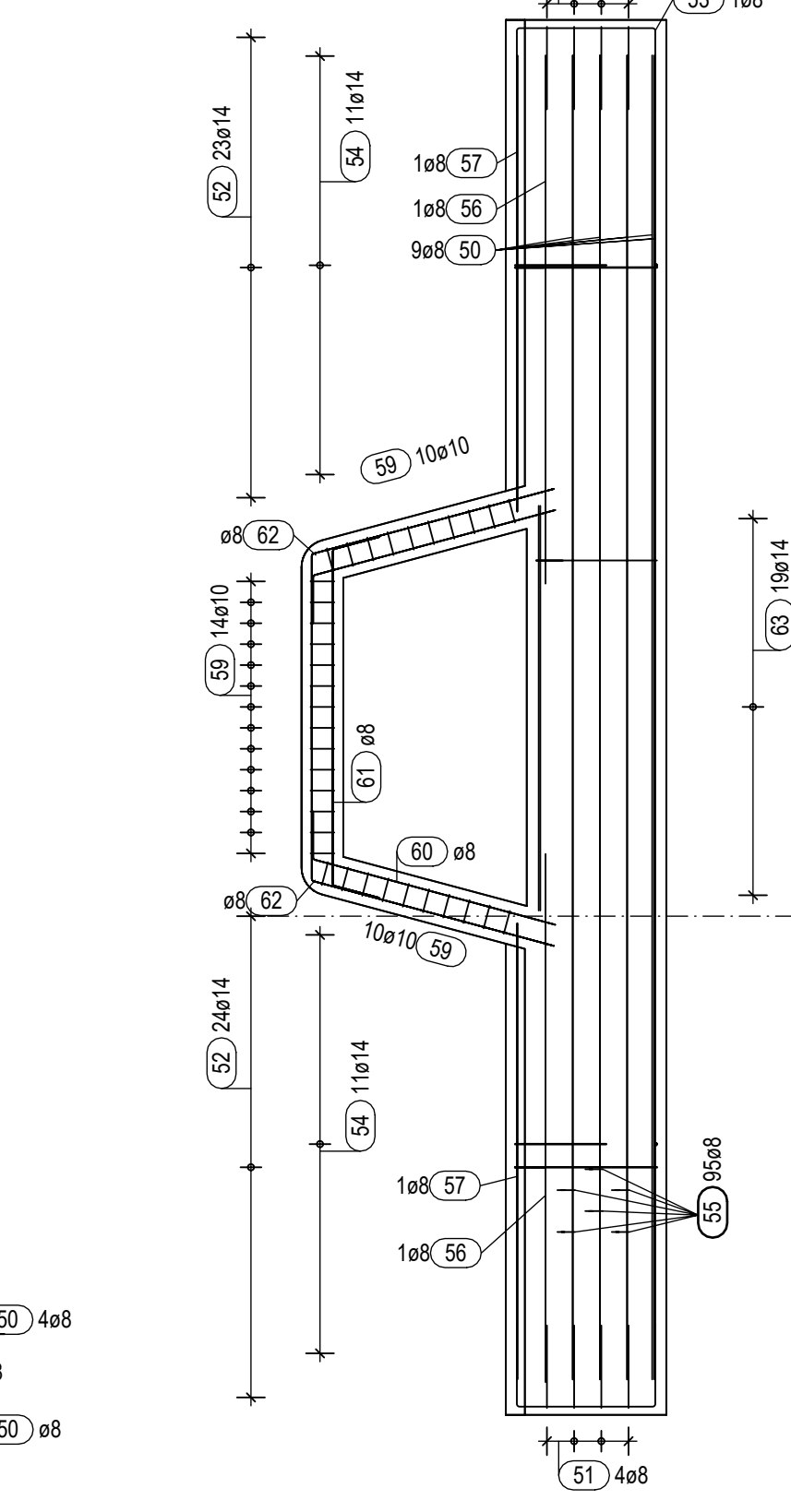
VÝKAZ VÝZTUŽE VÝKLENKU

Pol.	Ks	Ø [mm]	Jednot. délka [m]	Celková délka [m]	Hmotnost [kg]
30	40	10	-X-	85.73	52.89
31	40	10	2.05	81.84	50.50
32	40	10	-X-	126.20	77.55
33	14	10	3.48	48.75	30.08
34	14	10	4.44	62.13	38.34
35	0	10	1.38	0.00	0.00
36	14	10	1.92	26.91	16.60
37	28	10	2.97	83.16	51.31
38	14	10	1.41	19.75	12.19
39	2	10	3.84	7.68	4.74
40	12	10	1.00	12.00	7.40
41	8	10	1.50	12.00	7.40
42	12	10	2.21	26.46	16.33
43	10	10	1.11	11.06	6.82
44	10	10	2.35	23.52	14.51
45	42	10	1.29	51.76	33.43
46	2	10	3.30	6.60	4.07

Celková hmotnost pro jeden výklenek [kg]: 424.16

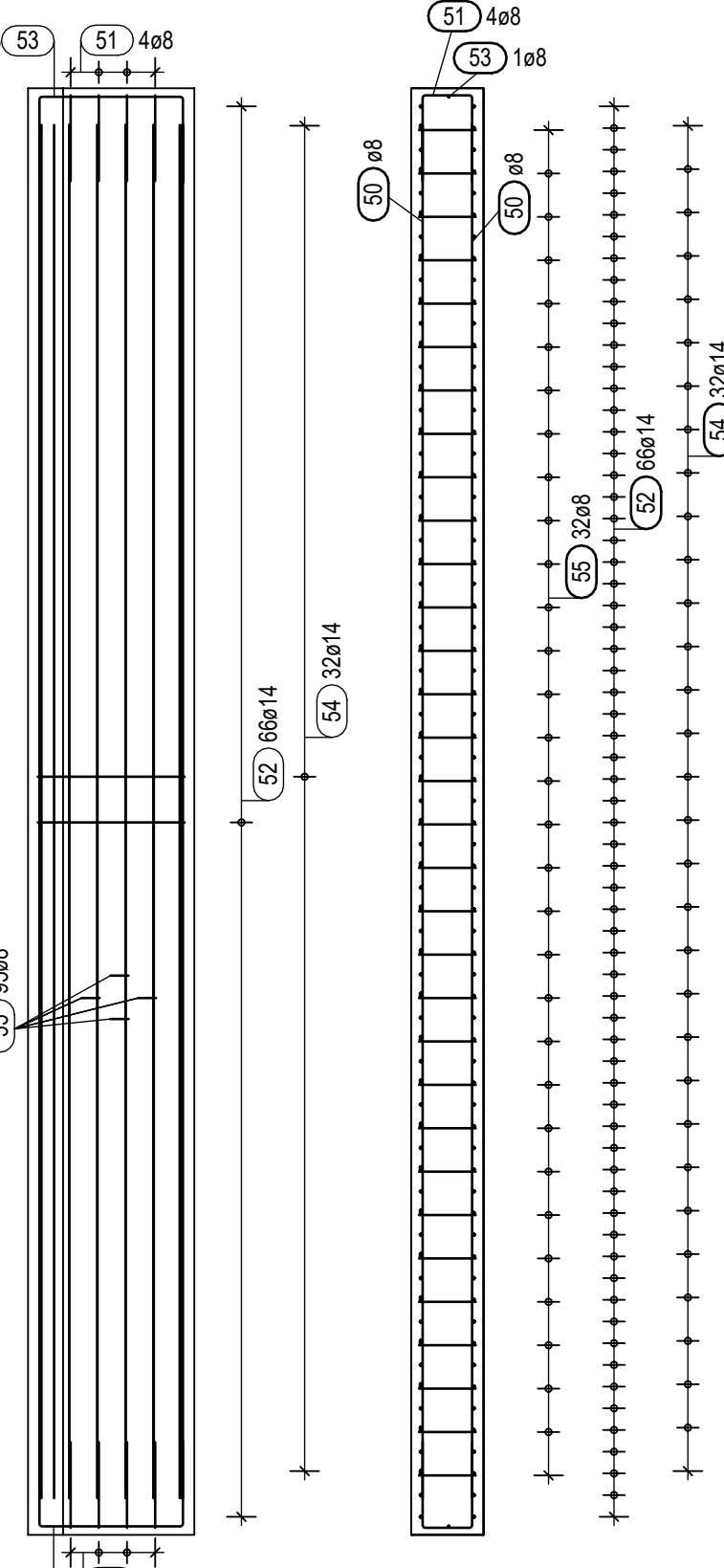
PŮDORYS PATKY S VÝKLENKEM

M=150



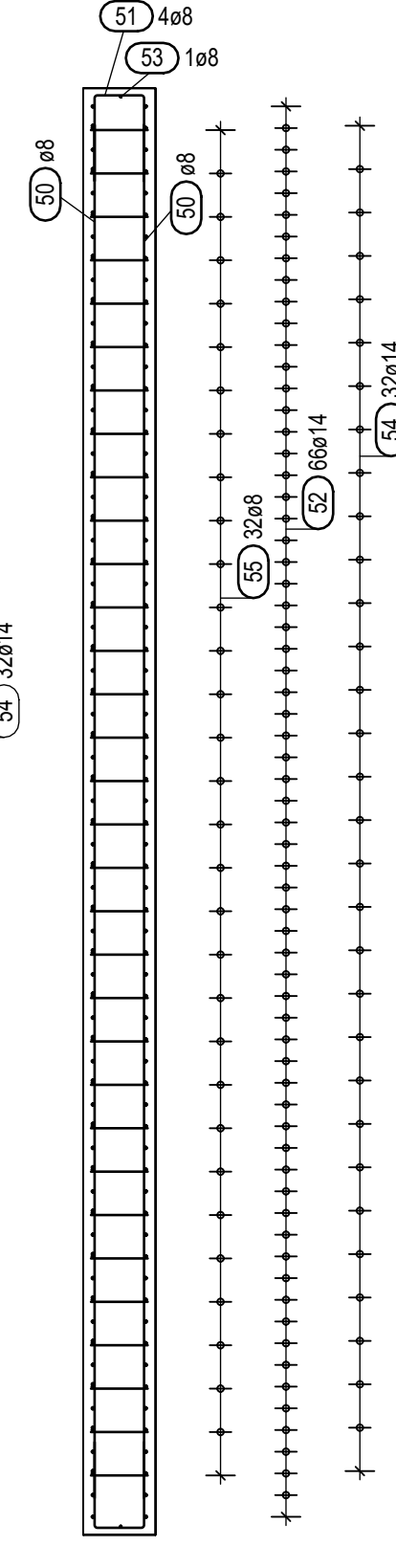
PŮDORYS PATKY

M=150



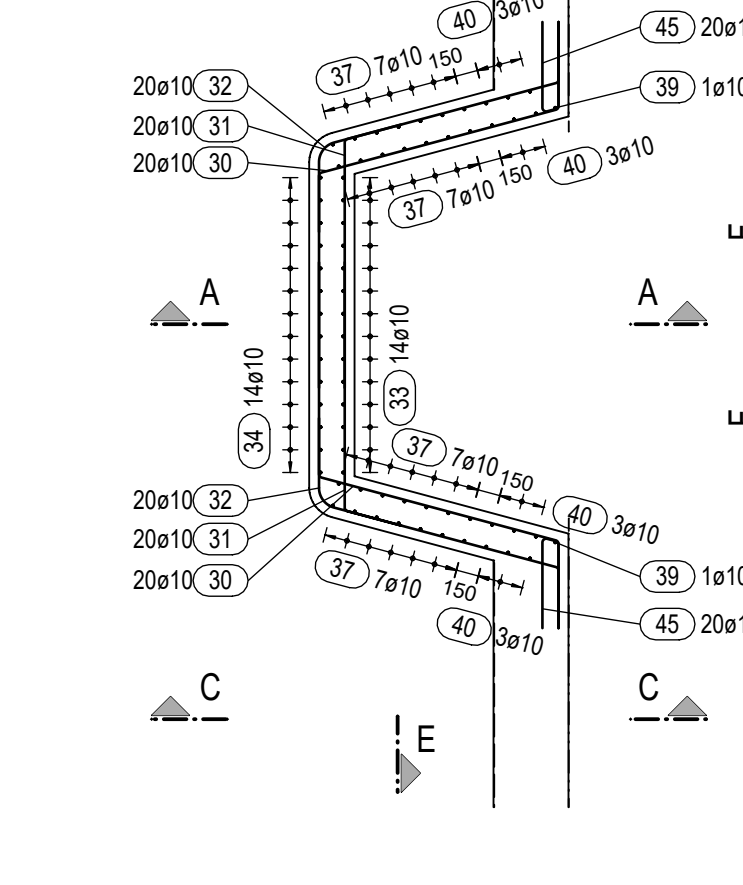
PODÉLNÝ ŘEZ PATKOU

M=150



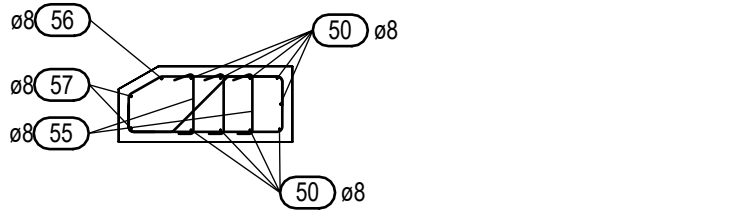
ŘEZ B-B

M=150



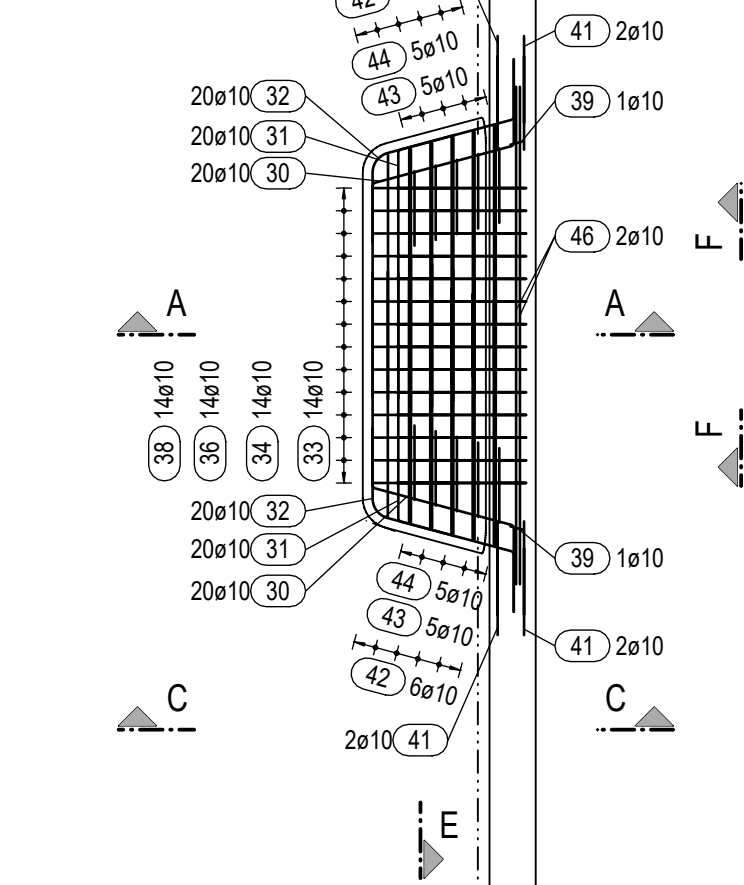
PŘÍČNÝ ŘEZ PATKOU

M=150



POHLED D-D

M=150



POHLED F-F

M=150

